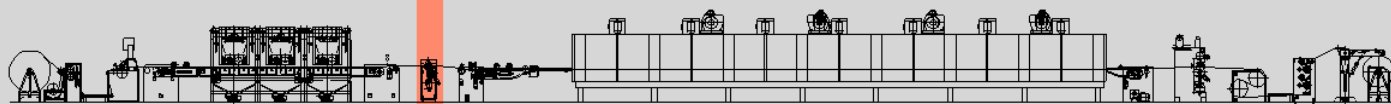


FLOCCAGGIO TESSUTI E MATERIALE IN ROTOLI



Goffratrice ad Aria - mod. AP1

La **Goffratrice ad Aria mod. AP1** è indicata per il goffruggio di tessuti floccati. Deve essere sistemata tra la floccatrice ed il forno, per lavorare a colla umida. Il goffruggio si ottiene per effetto dell'aria che attraversa i fori del cilindro serigrafico.

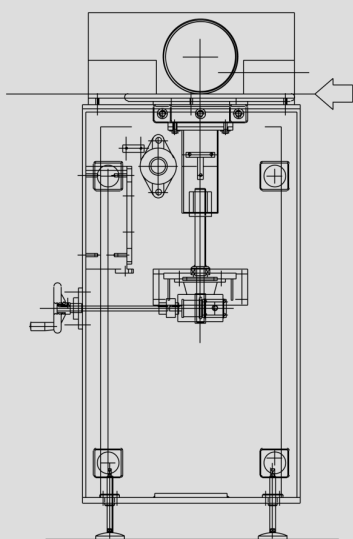


La macchina è composta da:

- Testa serigrafica sincronizzata con la motorizzazione generale
- Dispositivo di tensionamento del cilindro serigrafico
- Regolazione micrometrica della posizione del cilindro serigrafico
- Sollevamento pneumatico del gruppo serigrafico
- Lama d'aria posta all'interno del cilindro serigrafico, equipaggiata con tutti i dispositivi di regolazione necessari:

- quantità d'aria
- distanza tra lama e cilindro serigrafico
- inclinazione

- Struttura di supporto del cilindro serigrafico con contro-piastra rettificata regolabile
- Unità soffiante
- Pannello di controllo



DATI TECNICI

Altezza utile	da definire
Velocità meccanica	max.40 m/min.
Alimentazione	400 V/50 Hz/trifase
Potenza installata	17 kW
Aria compressa	7±1 Kg/cm ²

Member of CISQ Federation



AIGLE